

# CareCella

## 케어셀라 하이드라 수딩 마스크 팩

CareCella Hydra Soothing Mask Pack

\* 본 자료는 한국 식약처 기준으로 만들어진 자료입니다. 각 국가별 식약처 기준  
및 법률 기준이 다르니 참고하여 주시기 바랍니다

\* 본 자료는 내부 교육용 자료입니다. 외부에 배포되지 않도록 해주시기 바랍니다



# 화장품 과대 광고에 대한 법률

**지킴**은 모든 회원 분이 과대광고로 인하여, 피해가 가지 않도록 건전한 광고 문화에 힘쓰고 있습니다.

아래의 관련 법률을 참고하시어, 허위 과대광고로 이어지지 않도록 많은 협조 부탁드립니다.



1. 의약품으로 잘못 인식할 우려가 있는 내용, 제품의 명칭 및 효능·효과 등에 대한 표시·광고를 하지 말 것
2. 경쟁상품과 비교하는 표시·광고는 비교 대상 및 기준을 분명히 밝히고 객관적으로 확인될 수 있는 사항만을 표시·광고하여야 하며, 배타성을 띤 " 최고 " 또는 " 최상 " 등의 절대적 표현의 표시·광고 하지 말 것
3. 사실과 다르거나 부분적으로 사실이라고 하더라도 전체적으로 보아 소비자가 잘못 인식할 우려가 있는 표시·광고 또는 소비자를 속이거나 소비자가 속을 우려가 있는 표시·광고를 하지 말 것
4. 품질·효능 등에 관하여 객관적으로 확인될 수 없거나 확인되지 않았는데도 불구하고 이를 광고하거나 법 제2조제1호에 따른 화장품의 범위를 벗어나는 표시·광고를 하지 말 것
5. 저속하거나 혐오감을 주는 표현·도안·사진 등을 이용하는 표시·광고를 하지 말 것
6. 국제적 멸종위기종의 가공품이 함유된 화장품임을 표현하거나 암시하는 표시·광고를 하지 말 것
7. 사실 유무와 관계없이 다른 제품을 비방하거나 비방한다고 의심이 되는 표시·광고를 하지 말 것

[발체] 화장품법 시행규칙 제 22조(표시·광고의 범위 등) [시행 2018. 4. 19.] [총리령 제1454호, 2018. 4. 11., 타법개정]

[별표5] <개정 2017. 1. 12.> 화장품 표시·광고의 범위 및 준수사항

# CareCella

## CareCella Hydra Soothing Mask Pack

케어셀라 하이드라 수딩 마스크 팩



1. 제품 스펙
2. 제품 특징
3. 주요 성분
4. 사용 방법
5. 권장 대상

\* 본 자료는 내부교육용 자료로 외부 반출 및 게시를 하실 수 없습니다.

## 1. 제품 스펙

---

- + **효과** : 수분공급, 피부 진정에 도움을 줍니다.
- + **제품의 유형**: 일반화장품
- + **주요성분** : 베타-글루칸, 판테놀, 알란토인, 소듐하이알루로네이트,  
하이드롤라이즈드콜라겐, 꿀추출물, 베타인, 알로에베라잎즙, 병풀추출물,  
글라이코실트레할로스
- + **용량** : 25g X 5ea





## 2. 제품 특징

### + 자극된 피부에 효과적인 수딩 작용 및 뛰어난 더블 보습 효과

특별하고 조화로운 배합의 수딩 & 모이스춰 솔루션과 밀착력있게 감싸주는 원단의 시너지 작용으로 이상적인 솔루션 전달이 용이하고 피부에 충분한 보습과 편안함을 전달해 줍니다.

### + 큐프라100%로 환경친화적인 원단 사용

목화씨 린터로 만든 100% 셀룰로오스 섬유 원단으로 만들어 피부에 순합니다. 목화씨의 짧은 솜털을 추출하여 특수 처리한 신개념의 소재 입니다.

### + 우수한 사용감

큐프라 시트는 원형단면의 질 높은 가느다란 섬유로 더 부드럽고 우수한 사용감을 줍니다.

### + 향 무첨가

별도의 향을 첨가하지 않고 솔루션의 순수함을 그대로 살린 무향의 마스크 팩 입니다.

\* 목화씨 린터 란? 목화씨의 짧은 솜털을 말합니다.



## 2. 제품 특징

### 수분 충전! 수딩 & 모이스처 솔루션

엄선된 성분으로 조합된 수딩 & 모이스처 솔루션과  
밀착력있게 감싸주는 부드러운 저자극 큐브라 100% 원단으로  
자극받고 민감해진 피부에 촉촉함을 전달하고 진정시켜줍니다.



## 2. 제품 특징

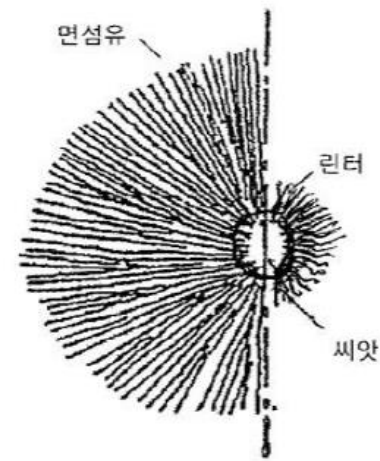
### 환경을 생각한 큐브라 100% 원단의 우수한 밀착력과 편안함

큐브라 100% 원단을 사용하여 피부에 부드러운 촉감과 편안함,  
우수한 밀착력을 선사합니다.

장섬유라고도 불리는 큐프라는 목화씨의 짧은 솜털을 추출해 만든 셀룰로오스 섬유로 재생섬유의 일종이지만 레이온이나 폴리노직과는 다른, 원료의 대부분이 코튼 린터입니다. 코튼 린터는 목화에서 면화를 채취한 뒤에 남은 짧은 섬유로 간단히 린터(Linter)라고 합니다.

이것을 용해하여 방사한 것이 큐프라입니다.

\* 셀룰로오스(Cellose) : Cotton 등, 식물을 형성하는 기본조직



〈 면화의 면섬유와 린터 〉



〈 큐프라 섬유 〉

## 2. 제품 특징

---

### 큐프라 원단의 특징

#### \* 밀착력과 투명성이 높은 소재

수분을 함유하면 얼굴의 굴곡을 따라 피부에 흡착되는 듯한 일체감을 느끼게 해주며 유효성분을 효과적으로 전달합니다. 피부가 비칠 정도로 얇고 투명성이 뛰어나며 가벼운 사용감으로 편안합니다.

#### \* 수분 함유율과 지속력이 높은 소재

섬유 조직 사이에 수분을 흡수하여 원단 자체 무게보다 10배 이상 많은 수분을 흡수합니다. 수분함유율이 높고 수분지속력과 보유력이 뛰어나 마스크팩 원단이 쉽게 건조되지 않아 피부에 촉촉함과 흡수력을 높여줍니다.

#### \* 부드럽고 피부자극이 적은 소재

섬유 하나하나가 가늘고 단면이 완전한 원형에 가까우며 천연섬유와 유사한 굵기를 가질 뿐만 아니라 단면 형상의 불균일성이 적은 섬유로 부직포 표면에 이는 보푸라기가 적고 매끄러워 피부자극이 적은 소재입니다.

#### \* 친환경 소재

생분해성을 갖춘 코튼린터를 원료로 하여 자연환경까지도 배려하는 친환경 소재입니다.  
(땅에 묻으면 미생물에 의해 생분해 됨)

#### \* 순도가 높은 소재

섬유 자체는 셀룰로오스 100%로 제조시 첨가제, 유제, 결합제를 함유하지 않아 불순물이 거의 없습니다.



## 2. 제품 특징

---

### 큐프라 원단 밀착력

촉감이 부드럽고 높은 밀착력을 갖고 있습니다.



큐프라 원단



A원단



B원단

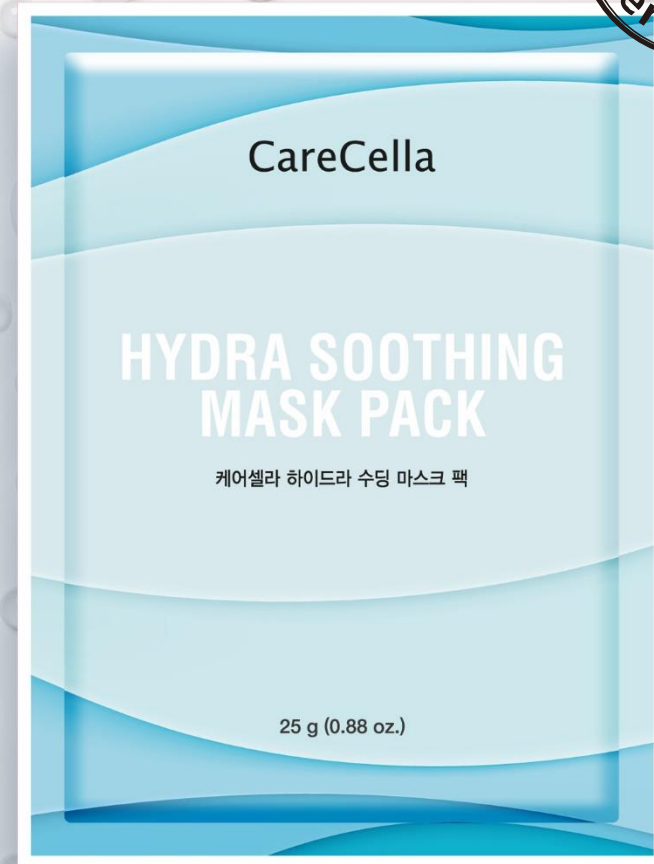
+ 원료적 특성에 한함

## 2. 제품 특징

### 무향 그대로의 순수함



향에 의한 자극감마저 배제하기 위해 인공향료는 물론 별도의 향을 첨가하지 않고  
쿨링 수딩 솔루션의 순수함을 그대로 살린 무향의 마스크 팩입니다.



### 3. 주요 성분

---

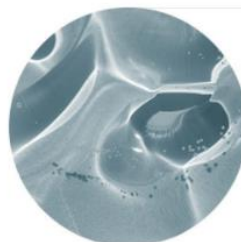


#### 베타-글루칸

버섯류, 곡류, 효모의 세포벽 등에 존재하는 물질로 피부보호와 장벽강화에 도움을 주고, 피부결 향상에 도움을 줍니다.

#### 판테놀

수분의 증발을 막아 피부가 자체적으로 수분을 유지하는데 도움을 줍니다.



#### 하이드롤라이즈드콜라겐

"마린콜라겐"이라고 불리며, 피부에 수분을 공급하여 촉촉한 피부로 유지하는데 도움을 줍니다.



#### 히알루론산(소듐하이알루로네이트)

피부 수분 증발을 막고, 적절한 수분 상태를 유지하도록 도움을 줍니다.



#### 알란토인

주로 컴프리, 상수리나무 등에서 추출하는 성분으로 거칠어진 피부를 개선해주고 보습효과, 피부장벽강화에 도움을 줍니다.

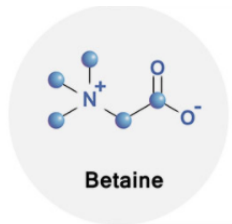
#### 꿀추출물

피부에 보습력을 부여해 줍니다.



원료적 특성에 한함

### 3. 주요 성분



#### 베타인

피부 보습에 도움을 줍니다.



#### 병풀추출물

호랑이 풀이라고도 불리우며 건조감 예방에 도움을 줍니다.

#### 글라이코실트레할로오스

옥수수 전분에서 유래된 당질로 수분을 간직하는 기능이 뛰어난 트레할로오스의 유도체이며 수분 보유 능력 증진에 도움을 줍니다.



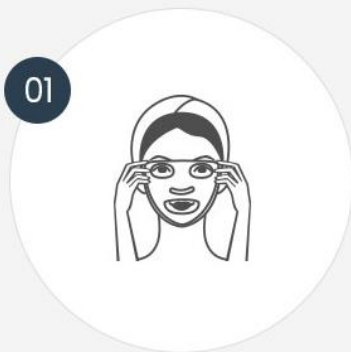
원료적 특성에 한함



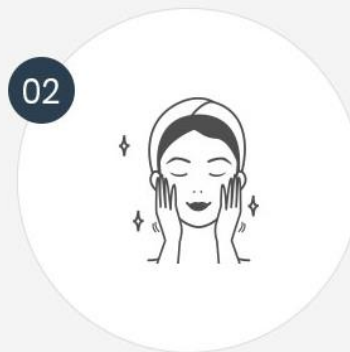


## 4. 사용 방법

---



세안 후 케어셀라 하이드레이션 밸런스 토너를  
이용해 피부결을 정돈한 뒤 제품을 개봉하여  
눈과 입주위를 제외한 얼굴에 고르게 밀착시킵니다.



15~20분 휴식을 취한 후 시트를 떼어내고  
얼굴에 남아있는 에센스는 가볍게 두드려  
흡수시켜 줍니다.

### 사용 시 주의사항

- 주 1~2회 사용을 기본으로 하며 수시 사용도 가능합니다.
- 건조하거나 예민한 피부를 포함하여 모든 피부 타입에 사용이 가능합니다.
- 냉장 보관 후 사용 시 쿨링감이 더욱 향상됩니다.

## 5. 권장 대상

---

- ✓ 피부 건조함과 당김을 느끼는 경우
- ✓ 자외선 등으로 피부가 붉게 달아오른 경우
- ✓ 필링 등 관리 후 피부가 자극 받은 경우
- ✓ 빠른 쿨링 케어가 필요한 경우

