

하라힐즈 프로 컬러 오리진 교육자료

# HARA HILLS

## PRO ColorOrigin

- 본 자료는 한국 식약처 기준으로 만들어진 자료입니다.
- 각 국가별 식약처 기준 및 법률 기준이 다르니 참고하여 주시기 바랍니다.
- 본 자료는 내부 교육용 자료 입니다. 외부에 배포되지 않도록 해주시기 바랍니다.

Important  
Notice

모든 회원 분이 과대 광고로 인하여, 피해가 가지 않도록 건전한 광고 문화에 힘쓰고 있습니다.  
화장품 과대광고에 관한 법률을 참고 하시어 허위 과대광고로 이어지지 않도록 많은 협조 부탁드립니다.  
**본 자료는 내부 교육을 위한 자료로 외부 반출 및 별도 게시를 할 수 없습니다.**

### 화장품 과대광고에 관한 법률

- 1 의약품으로 잘못 인식할 우려가 있는 내용, 제품의 명칭 및 효능·효과 등에 대한 표시·광고를 하지 말 것
- 2 경쟁상품과 비교하는 표시·광고는 비교 대상 및 기준을 분명히 밝히고 객관적으로 확인될 수 있는 사항만을 표시·광고하여야 하며, 배타성을 띤 "최고" 또는 "최상" 등의 절대적 표현의 표시·광고 하지 말 것
- 3 사실과 다르거나 부분적으로 사실이라고 하더라도 전체적으로 보아 소비자가 잘못 인식할 우려가 있는 표시·광고 또는 소비자를 속이거나 소비자가 속을 우려가 있는 표시·광고를 하지 말 것
- 4 품질·효능 등에 관하여 객관적으로 확인될 수 없거나 확인되지 않았는데도 불구하고 이를 광고하거나 법 제2조제1호에 따른 화장품의 범위를 벗어나는 표시·광고를 하지 말 것
- 5 저속하거나 혐오감을 주는 표현·도안·사진 등을 이용하는 표시·광고를 하지 말 것
- 6 국제적 멸종위기종의 가공품이 함유된 화장품임을 표현하거나 암시하는 표시·광고를 하지 말 것
- 7 사실 유무와 관계없이 다른 제품을 비방하거나 비방한다고 의심이 되는 표시·광고를 하지 말 것





# HARA HILLS

자 연 에 물 들 다



## ORGANIC PURE

프리미엄 **허브** 라인

## PRO

프리미엄 **헤어** 라인

## MECHANIC

의료·미용기기 라인





# HARAHILLS PRO COLOR ORIGIN

---

우리가 사용하는 수 많은 염색약, 과연 제대로 만들어졌을까요?

'하라힐즈 프로 컬러오리진'이 추구하는 안전함은 자연과 식물이 주는 깨끗함과  
아름다움을 위한 전문 기술력이 뛰어난 제품을 뜻합니다.

어쩌면 상반될 수 있는 두가지 본질을 동시에 담기 위해  
'하라힐즈 프로 컬러오리진'은 끊임없는 테스트 과정을 통해 개발되었습니다.

산, 바다, 나무, 꽃, 잎사귀 등 자연이 지닌 성분을 기반으로  
자극적인 성분으로 지친 당신의 모발을 케어하고  
즉각적인 개선 효과로 아름다움을 선사합니다.



금방이라도 쪼개질 것 같은 모발엔  
“달팽이점액추출물”

Q

달팽이의 몸이 항상 촉촉하게 유지될 수 있는 이유는?

A

달팽이는 피부에서 끈끈한 점액질인 "뮤신"을 분비하여  
외부환경으로부터 수분 손실을 막아 건조함을 막아냅니다.

\* 달팽이의 깨진 등껍질이 다시 복원되는 것도 "뮤신" 성분 덕분입니다.



하라힐즈 프로 컬러오리진 핵심 성분  
“**뮤신, 콘드로이친황산**”

뮤신(달팽이점액추출물)의 주성분인 콘드로이친황산은  
단백질과 결합하여 수분과 영양을 공급하여  
건강한 머릿결을 유지할 수 있도록 도움을 줍니다.



두피와 눈과 코에 덜 해로운 마일드 염색약

## KEY POINT ①

NO PPD

NO 암모니아

저알레르기

저자극

자극적인 암모니아를 사용하지 않아 두피와 눈의 자극을 최소화하고,  
PPD가 없는 트리트먼트 컬러 염모제로 알레르기 발생 개연성이 다른 염료보다 큰 p-페닐렌디아민을  
사용하지 않아 타염모제보다 알레르기 부담과 불쾌한 냄새가 덜하도록 만들어진 순한 염모제입니다.



COLOR LOCK TECHNOLOGY

## KEY POINT ②

컬러링 효과

큐티클층 코팅

높은 지속력

물빠짐 방지

모발의 코텍스 깊숙이 균일하게 염료를 침투시켜 색의 안전성을 높여주고 컬러링 효과를 극대화하고  
큐티클층을 부드럽게 코팅하여 염료의 유실을 막아 염색 지속력을 강화하여 물빠짐 방지합니다.

모발 단백질 충전 & 컨디션 완화

## KEY POINT ③

초저분자콜라겐

초저분자케라틴

초저분자펩타이드

모발 강화

염색 후 손상되기 쉬운 머릿결에 분자량이 잘게 쪼개진 저분자 단백질과 콜라겐을 보충해주어 갈라진 모발의 컨디션을 완화하고 탄탄하게 강화시키며 윤기를 끌어올리는데 도움을 줍니다.

염모제의 패러다임을 바꾸다.

## 핵심 포인트

따가움 ↓ 냄새 ↓ 두피와 눈에 덜 해로운  
**NO PPD & NO 암모니아 염색약**

중성염모제는 따라올 수 없다. 근본은 흔들리지 않는다.  
**알카리 염모제만의 컬러&유지력**

1

2

3

4

알카리 염모제는 모발 손상이 심하다? NO  
**손상도 DOWN ↓ 성분으로 업그레이드**

염색 시, 두피 보호 및 모발 개선 효과  
**자연친화적인 염모제**

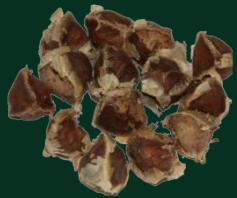


특허 추출물

# NG Hair Protect Complex

특허 제 10-2461354호

두피보호 및 모발개선용 헤어케어 화장품으로서 식물성 원료로 구성



드럼스틱씨추출물



구기자추출물



창포뿌리추출물



잇꽃추출물



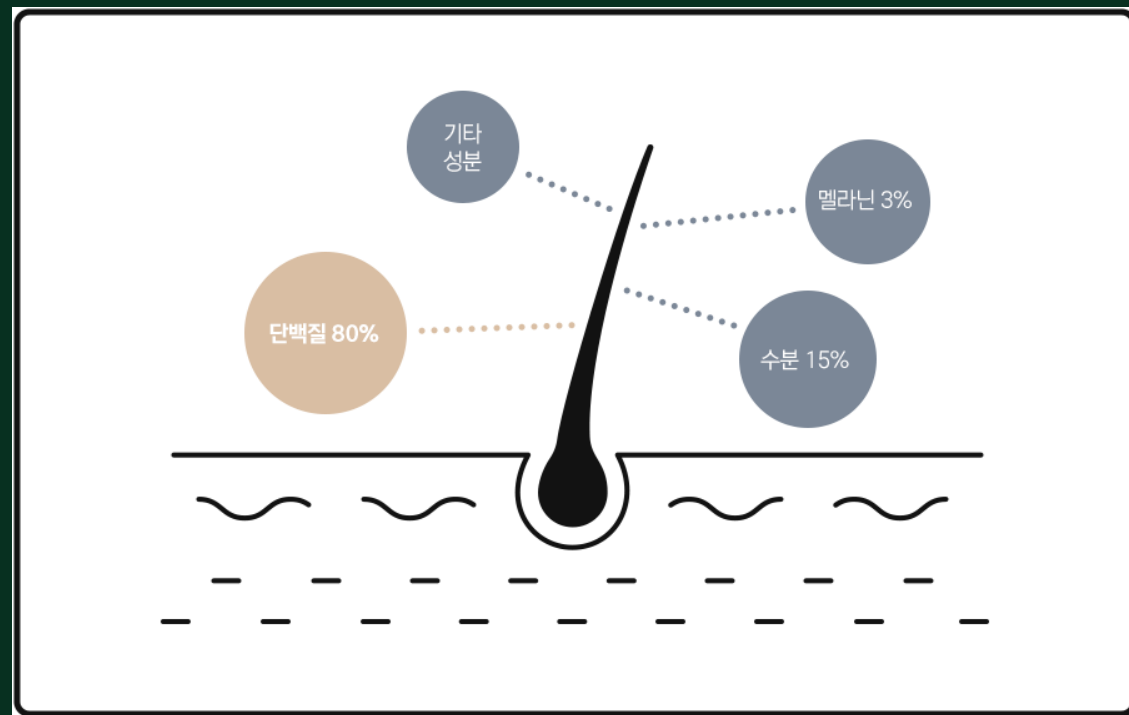
루이보스잎추출물



식물성 펩타이드

# GPH PhytoHairPep

GPH PhytoPep는 Chlorella Protothecoides에서 유래한 식물성 단백질이 60% 이상 함유 된 미세조류 균체 분말로 각종 비타민 및 미네랄 등의 각종 성분이 풍부한 소재로 모발에 깊숙히 영양을 공급하고 머릿결 개선에 도움을 줍니다.



\*모발의 구성의 80% 단백질! 손상 된 모발 관리의 시작은 단백질 공급입니다.

두피&amp;모발 코어 강화

## 초저분자 “하이드롤라이즈드 콜라겐”

모발 및 두피 탄력

모발굵기개선

정전기 방지

탈모 관리

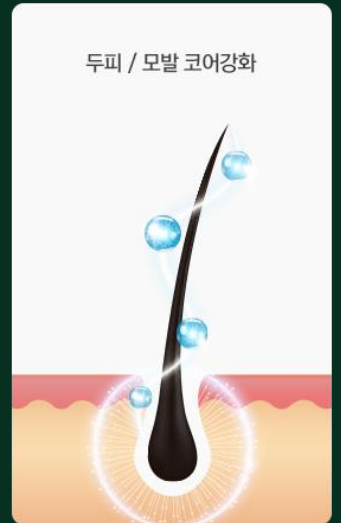
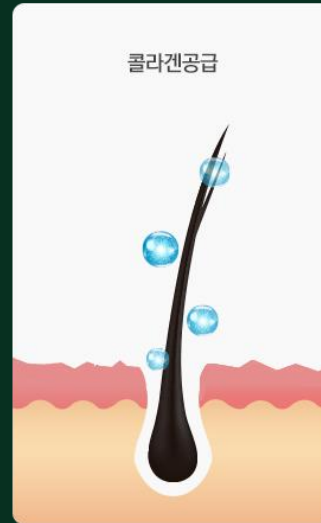
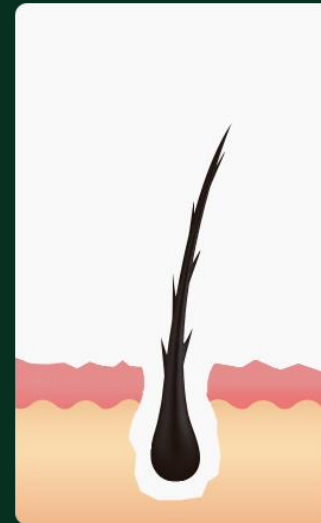
우리 몸의 약 60%는 수분입니다.

지질이 15~20%, 단백질은 20%, 기타 미네랄 등 몇 %로 구성되어 있으며,

이 단백질 중 약 30%를 콜라겐이 차지하고 있습니다.

수분을 제외하면 몸을 구성하는 고형 성분의 약 6%가 콜라겐이라고 할 수 있으며,

콜라겐은 두피를 지탱하고 머리카락을 구성하는 주요한 역할을 합니다.





모발 침투력 ↑

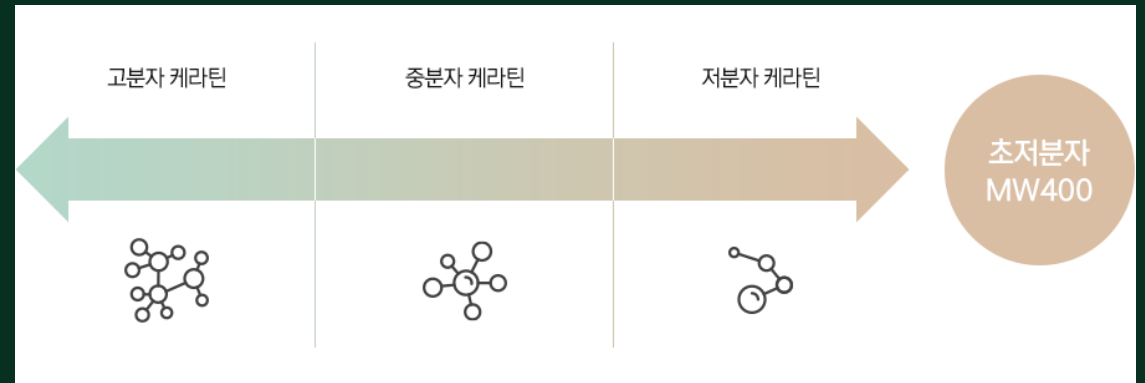
## 초저분자 “하이드롤라이즈드 케라틴”

물리적 손상 개선

화학적 손상 개선

모발 내구성 강화

일반 저분자 케라틴에 비해 훨씬 작은 분자량으로 모발 속에 빠르게 침투 하는 케라틴은 물리적(드라이, 브러싱)이나 화학적(파마, 염색, UV광선)으로 데미지를 입은 모발이 손상 되는 것을 방지하고 유연성과 단단함을 유지 시키는 효과가 있습니다.



## HARAHILLS PRO ColorOrigin

## 권장 대상

- 민감한 두피로 저자극 염모제를 원하시는 분
- 컬러 지속력이 오래가는 염색약을 찾으시는 분
- 염색 후 머릿결 손상이 걱정이신 분
- 염색약 특유의 냄새가 적은 제품을 찾으시는 분
- 술이 적어 흰머리조차 뽑아낼 수 없는 분



## HARAHILLS PRO ColorOrigin

## 컬러 정보



4NB Dark Brown  
4엔비 다크브라운



6NB Natural Brown  
6엔비 네츄럴브라운



8NB Light Brown  
8엔비 라이트브라운





## HARAHILLS PRO ColorOrigin

## 사용 방법

01



1제와 2제의  
캡을 오픈

02



1제와 2제를 1:1 비율로  
용기에 덜어서 혼합

03



모발 도포  
(도포는 가능한 10분 이내)

04



자연방치로  
약 25~30분 방치

05



샴푸 및 트리트먼트를  
사용하여 모발 및 두피 세척

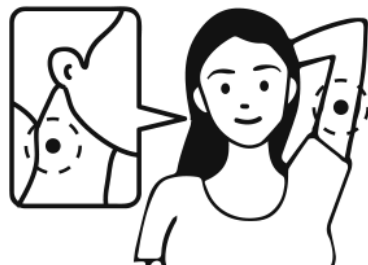
## HARAHILLS PRO ColorOrigin 패치 테스트 방법

01



먼저 팔의 안쪽 또는 귀 뒤쪽  
머리카락이 난 주변의 피부를 비눗물로  
잘 씻고 가볍게 닦습니다.

02



제품 소량으로 정해진 용법대로  
혼합한 실험액을 세척한 부위에  
동전 크기로 바릅니다.

03



30분

부위에 동전 크기로 바르고  
30분 후 테스트 부위를 1차 관찰합니다.  
(시간을 잘 지킵니다.)

04



48시간

48시간 후에 테스트 부위에  
이상이 없는지 2차 관찰합니다.  
(시간을 잘 지킵니다.)

## HARAHILLS PRO ColorOrigin

# Q&A

Q. PPD와 암모니아 성분이 안들어 갔나요?

A. 네 그렇습니다. ‘하라힐즈 프로 컬러오리진’ 에는 PPD 성분과 암모니아 성분이 함유되지 않은 알카리 염모제입니다.

Q. ‘하라힐즈 프로 컬러오리진’에 주요 성분들은 어떤 것인가요?

A. ‘하라힐즈 프로 컬러오리진’은 알카리 염모제의 단점을 최소화 하고 장점을 극대화 시킬 수 있는 고급염료제를 사용하였으며  
저분자콜라겐, 저분자케라틴, 식물성펩타이드, 5가지 식물추출물은 물론 달팽이점액추출물(뮤신)을 사용하여 염색 후 모발보호 및 코팅력에 도움을 줍니다.

Q. 시술 시, 몇 분 정도 염색을 해야 하나요?

A. 모발에 도포시 10분 이내 진행하며, 그 후 자연방치로 약 25~30분정도를 권장하지만 기존 시술 이력 및 모발의 컨디션, 두께, 양 등에 이해 시간 차이가 있을 수 있습니다.

Q. 컬러명의 ‘NB’의 뜻이 무엇인가요?

A. NB란 Natural Brown의 약자로 컬러오리진의 베이스 컬러는 자연스러운 갈색으로부터 나옵니다.

## HARAHILLS PRO ColorOrigin

# Q&A

### Q. 컬러에 대한 자세한 설명이 필요합니다.

A. 4NB(다크브라운)의 경우, 흑갈색으로 표현을 합니다. 새치 커버에 도움을 줍니다.

6NB(네츄럴브라운)의 경우, 4NB보다 자연스러운 컬러감으로, 실제 컬러는 비교적 어두워보일 수 있으나 야외나, 밝은 실내에서는 자연스러운 초코브라운 컬러를 보입니다.

8NB(라이트브라운)의 경우, 밝은 모발이나 어두운 염색 머리에 사용하는 멋내기용 컬러입니다.

\*개인의 모발 컨디션에 따라 컬러감이 다를 수 있습니다.

### Q. 염색 시 주의할 점이 있나요?

A. 염색 전, 반드시 샴푸를 하시어 모발에 유분, 땀 등의 이물질 및 린스, 컨디셔너, 에센스와 같은 코팅 성분을 깨끗하게 제거해 주셔야 합니다.

\*그렇지 않으면 염색제가 모발에 직접 닿기 어려워 염모 효과가 떨어질 수 있습니다.

### Q. 시술 후 이불이나 베개에 염모제가 묻어나진 않나요?

A. '하라힐즈 프로 컬러오리진'은 고급 염료제와 다양한 원료 조합으로 코팅력이 우수합니다.

따라서 염색 후 수건이나 베개 등에 염색약이 잘 묻어나지 않습니다.

\*건강한 모발 기준 (과도한 시술 이력 및 탈색모 등 건강하지 못한 모발에는 물빠짐이 있을 수 있습니다. )



